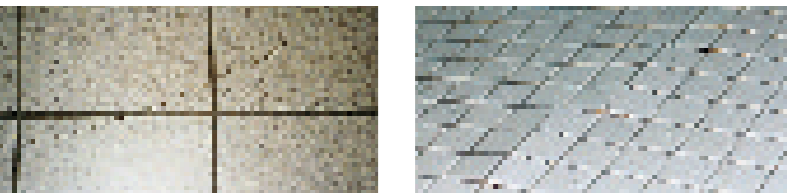


DITRA compense les tensions entre le support et le revêtement carrelé

La présence de fissures dans un revêtement est assurément un handicap esthétique. Ces fissures sont généralement provoquées par les variations de forme du support et la formation de fissures dans ce dernier. Tous les professionnels savent aujourd'hui que le béton et les chapes présentent un «retrait» lors de la prise et qu'en particulier les chapes flottantes et les chapes chauffantes continuent encore ultérieurement à se déformer et à se bomber. Bon nombre d'autres supports subissent également des déformations et sont sensibles à l'humidité. Des dommages au niveau du revêtement sont donc inévitables en cas de pose directe de carreaux sur de tels supports.

La solution à ce problème est apportée par la natte Schlüter®-DITRA qui sert de couche de désolidarisation, d'étanchéité PPE (Protection à la pénétration d'eau) et de compensation de pression de vapeur. Elle permet de compenser les variations de forme du support par rapport au revêtement carrelé, protège les supports sensibles à l'humidité et neutralise la pression de vapeur de la face inférieure sur supports encore humides. Schlüter®-DITRA est la garantie d'un revêtement carrelé toujours impeccable.



Exemples de dommages pouvant être évités grâce à Schlüter®-DITRA

Désolidarisation et étanchéité PPE (Protection à la pénétration d'eau) en un minimum de temps:

1. Le support doit être propre, plan et porteur.
2. Après l'avoir découpée aux dimensions exactes à l'aide d'un cutter à moquette, poser la natte Schlüter®-DITRA dans le mortier-colle frais. L'appliquer sur toute la surface et sur la largeur de la bande à l'aide d'une spatule dentée de 3 x 3 mm ou 4 x 4 mm.
3. A l'aide d'une taloche, maroufler soigneusement la natte Schlüter®-DITRA dans le mortier-colle. Travailler toujours dans un seul sens et juxtaposer les différents lés.



4. Pour réaliser l'étanchéité PPE (Protection à la pénétration d'eau) de revêtements carrelés soumis à une forte humidité (pièces d'eau), il faut recouvrir les joints de Schlüter®-DITRA par une bande d'étanchéité Schlüter®-KERDI de 12,5 cm de large. A cet effet, étaler sur la zone des joints une couche de mortier-colle à prise hydraulique et y noyer entièrement la bande d'étanchéité Schlüter®-KERDI.
5. La bande d'étanchéité Schlüter®-KERDI s'utilise également pour les raccords sol-murs. Pour ce faire, au niveau du sol, noyer la bande d'étanchéité dans le mortier-colle au moins 5 cm sur la natte DITRA et la coller directement sur le mur.
6. Les carreaux peuvent être collés immédiatement après la pose de la natte Schlüter®-DITRA. A cet effet, étaler le mortier-colle sur la natte DITRA, utiliser une spatule dentée adaptée au carreau, et y coller les carreaux.



Description du matériau Schlüter®-DITRA

Schlüter®-DITRA est un film polyéthylène de structure particulière à empreinte carrée. Le non-tissé déposé au dos sert à l'ancrage de la natte dans le mortier-colle sur le support. En surface, le mortier-colle s'ancrage dans les empreintes carrées.

Découplage: Schlüter®-DITRA neutralise les tensions entre le support et le revêtement carrelé

Etanchéité: Schlüter®-DITRA est imperméable et protège le support contre l'humidité.

Compensation de pression de vapeur: En cas d'humidité du support Schlüter®-DITRA présente sur sa face inférieure des vides d'air destinés à compenser la pression de vapeur.

Unités de livraison Schlüter®-DITRA

Schlüter®-DITRA	
Largeur:	100 cm
Longueur:	5 m / 30 m en rouleaux

Bordereau d'achat

Matériaux nécessaires pour la réalisation de revêtements carrelés avec désolidarisation:

- Schlüter®-DITRA
- Bandes d'étanchéité Schlüter®-KERDI
- Schlüter®-KERDI-DRAIN
Evacuation au sol
- Carreaux
- Matériau de jointoiment
- Mortier-colle pour carreaux

Supports

Pour la pose de revêtements carrelés, il convient systématiquement de se méfier de tous les supports sensibles à l'humidité ou susceptibles de se déformer.

Il est de notoriété publique que le bois et les dérivés du bois sont sensibles à l'humidité et se déforment (le bois «travaille»). Les supports en matériaux à base de plâtre sont également sensibles à l'humidité et présentent un coefficient de dilatation différent de celui de la céramique. Pour cette même raison, les chapes à base d'anhydrite (matériau à base de plâtre) sont elles aussi un support critique pour les revêtements carrelés.

Lors de la prise, les chapes en ciment et en béton présentent tout d'abord un retrait considérable (jusqu'à 1 mm/m) jusqu'à ce qu'elles aient atteint une humidité résiduelle de 2 %. Et même ultérieurement, elles continuent pendant longtemps à subir un retrait résiduel. Le coefficient de dilatation de la chape et du béton est environ deux fois supérieur à celui de la céramique.

Sous l'effet du retrait résiduel et des alternances de température, les chapes flottantes se déforment en permanence, ce qui provoque souvent l'apparition de fissures dans les revêtements carrelés. Du fait des alternances thermiques provoquées par les conduites de chauffage, les revêtements carrelés sur des chapes chauffantes sont particulièrement exposés à l'apparition de fissures.

Sur les balcons et les terrasses, les chapes sont exposées à des sollicitations particulièrement importantes par suite des changements de température. Lors des travaux de rénovation, les supports sont souvent fissurés ou doivent être entièrement repris (supports mixtes).

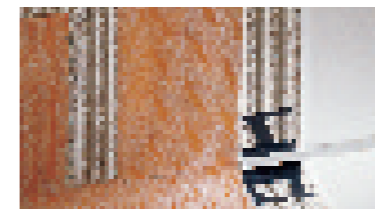
Pour tous ces supports critiques, Schlüter®-DITRA est assurément la meilleure solution la plus sûre pour garantir la désolidarisation et l'étanchéité.

Autres solutions et systèmes

Vous souhaitez découvrir d'autres produits et solutions des systèmes Schlüter pour la pose de revêtements carrelés ? Les brochures suivantes sont disponibles chez nos partenaires commerciaux. Vous trouverez également de plus amples informations sur notre site Internet à l'adresse www.schlueter-systems.com.



■ Schlüter®-DILEX – Système de profilés pour des joints de mouvements et périphériques durables et sans entretien



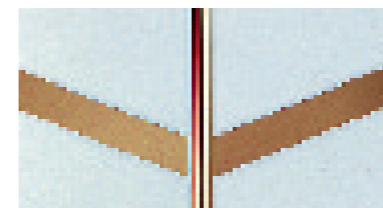
■ Schlüter®-KERDI – Une étanchéité sûre en quelques instants



■ Systèmes pour balcons Schlüter® - Solutions complètes pour la construction et la rénovation de balcons et de terrasses



■ Schlüter®-TREP – Profilés nez de marche antidérapants pour escaliers



■ Schlüter®-RONDÉC et JOLLY – Profilés pour la finition et la protection d'angles carrelés

Schlüter®-DITRA

ETANCHEITE & DECOUPLAGE

DES CONSEILS
DE PROFES-
SIONNELS

SUPPORTS UNIVERSEL POUR DES
REVEITEMENTS CARRELES
IMPECCABLES