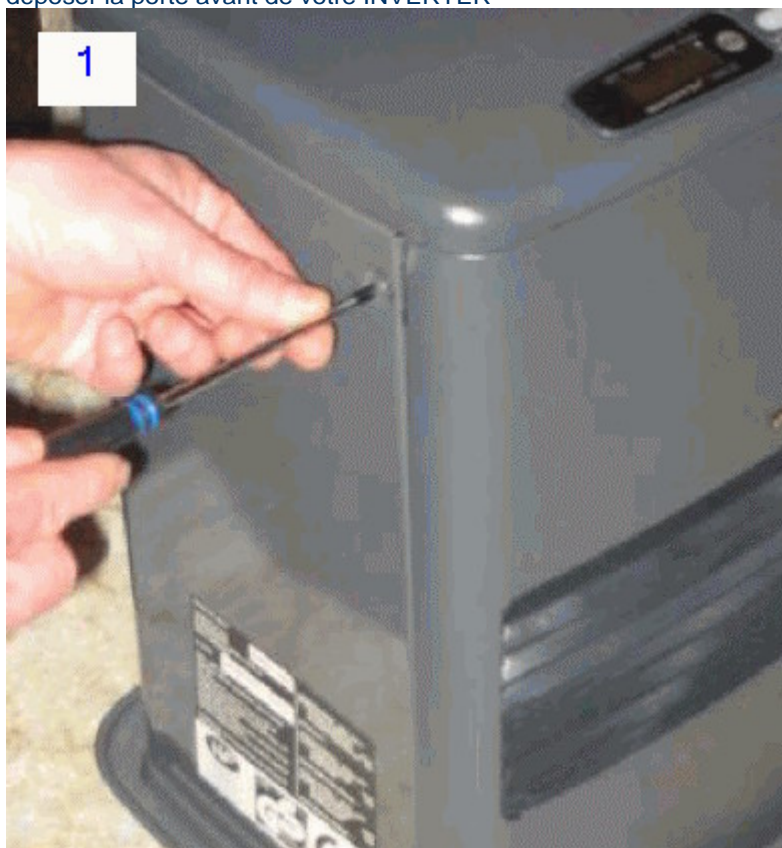
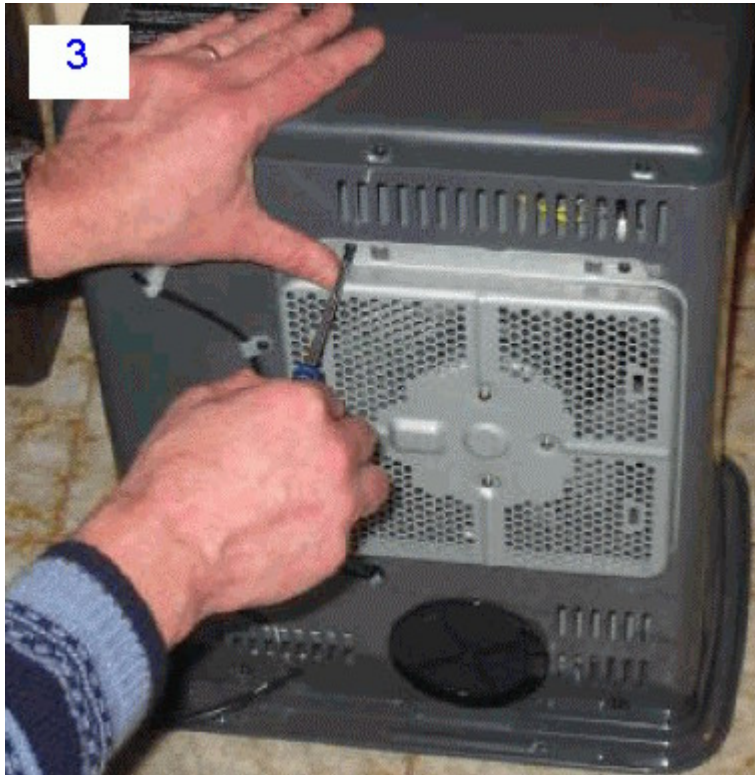


déposer la porte avant de votre INVERTER



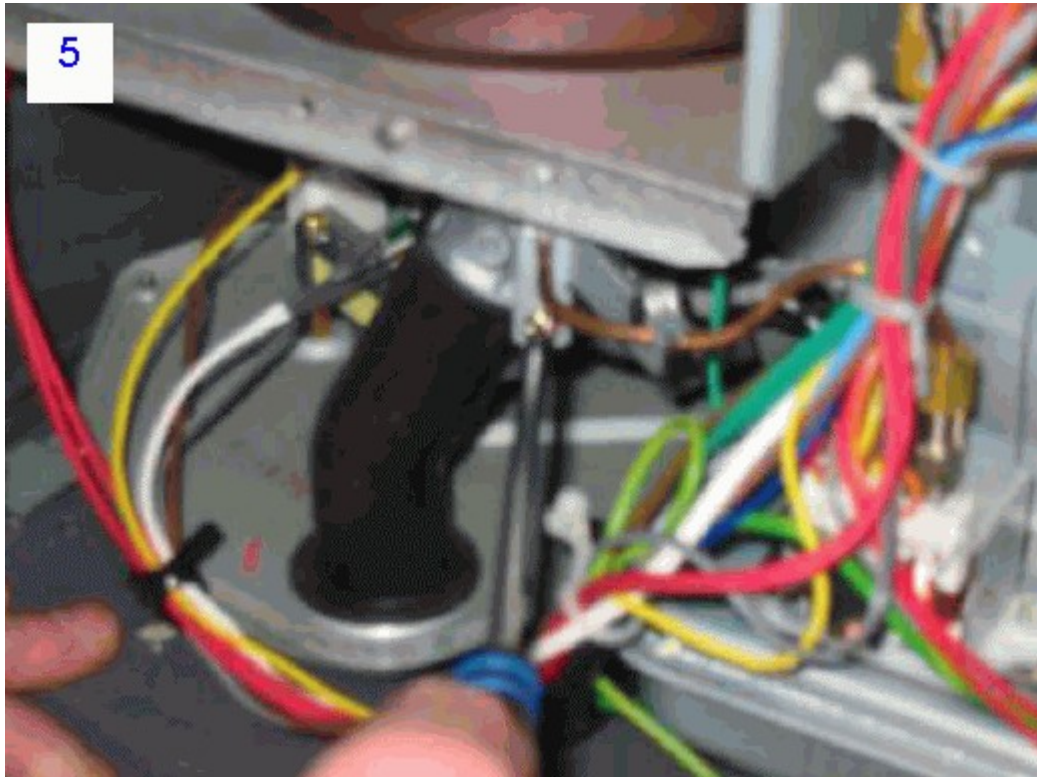
déposer le ventilateur à l'arrière de l'appareil



déposer la tuyauterie d'alimentation de pétrole au brûleur



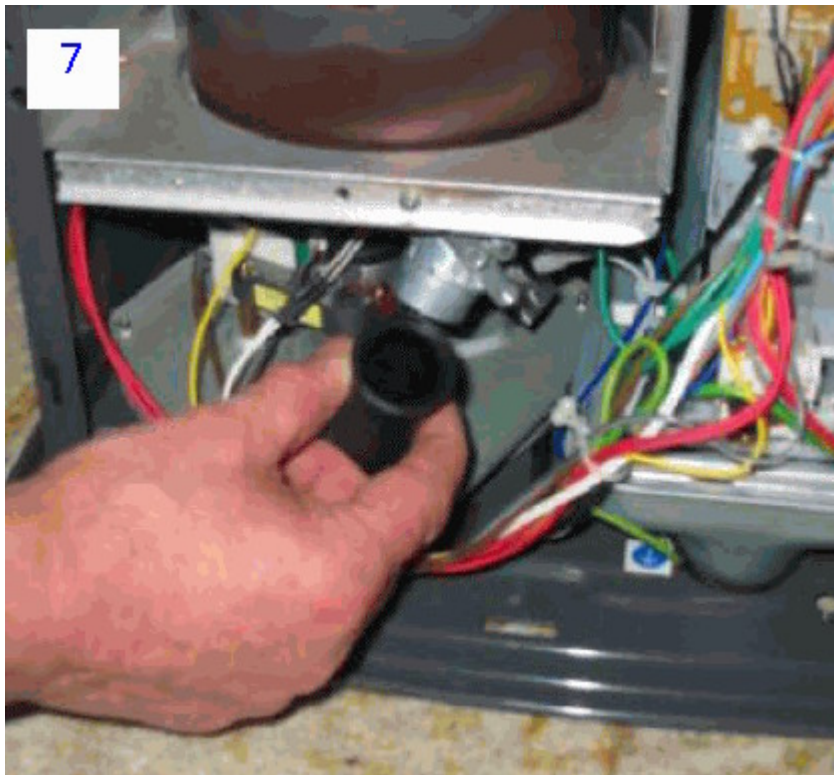
photo du tuyau d'alimentation de pétrole au brûleur



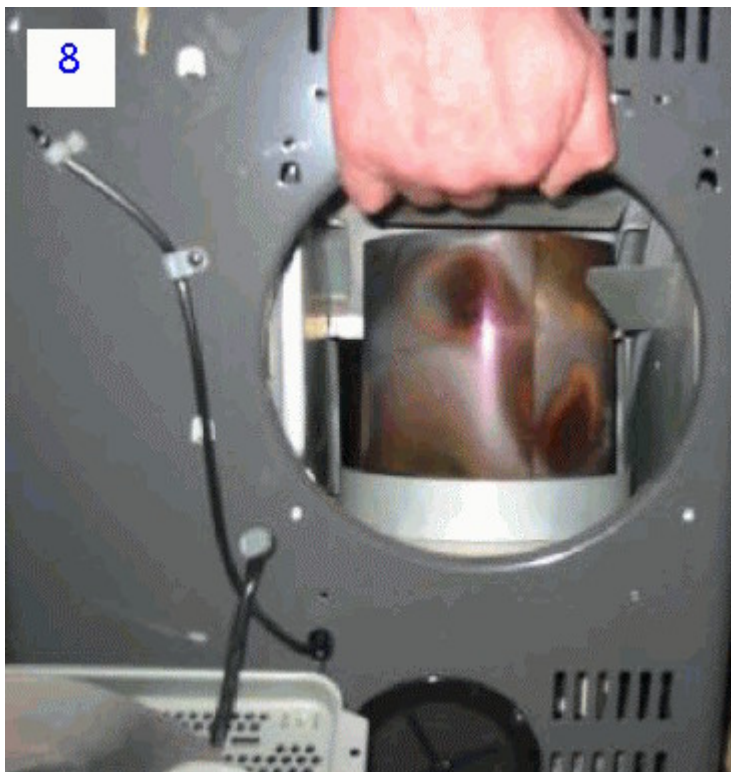
puis déposer les vis de fixation de la protection du brûleur



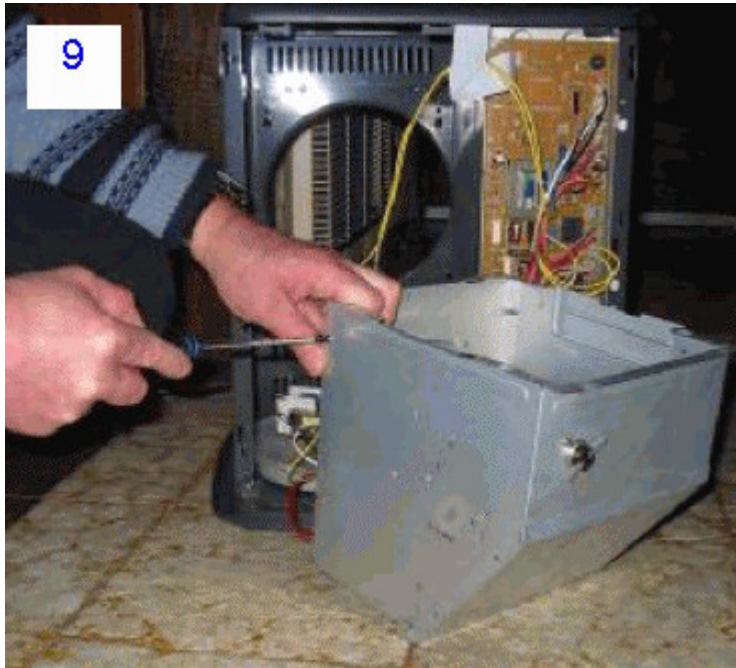
déposer la durit d'alimentation en air du brûleur



déposer la protection du brûleur en soulevant par l'arrière de l'appareil



débrancher les câbles du capteur de température



déposer le capot de cheminée,
puis déposer les vis de fixation du brûleur
(attention, bien repérer la position du brûleur)



déposer le brûleur délicatement et le diffuseur placé à sa partie inférieure



nettoyer le brûleur à l'eau chaude avec du produit à vaisselle et frotter à l'aide d'une brosse à dent,
- sécher le brûleur et aspirer au travers de la grille à l'aide d'un aspirateur,
- remonter l'ensemble dans le sens contraire au démontage en vérifiant que la sonde de présence de flamme se trouve en environ 2mm du brûleur, corriger éventuellement cette cote,
- bien vérifier que tous les branchements sont bien a poste,
Votre INVERTER a retrouvé une nouvelle jeunesse et démarrera au quart de tour comme à l'origine.
Surtout pensez à utiliser un pétrole de qualité pour que votre poêle à pétrole puisse vous chauffer encore pendant de nombreuses années et renouveler cette opération si les symptômes se reproduisent.

